

# *Hallássérültek Világnapja*

KÉSZÍTETTE: GULYÁS ENIKŐ, PSZÓFALLER JENŐTECHNIKUM, SZAKKÉPZŐ  
ISKOLA ÉS KOLLÉGIUM 9.D. OSZTÁLYOS TANULÓJA



# *A hallássérültek világnapja*



**A hallássérültek világnapja** egy nemzetközi ünnep, melyet szeptember utolsó vasárnapján tartanak.

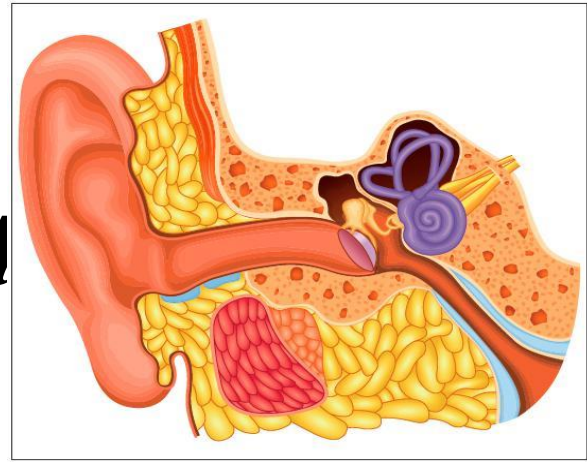
**Fő célja:** felhívni a figyelmet a hallássérültek sajátos kommunikációs problémáira, és az ennek következtében fellépő életminőségbeli hátrányok megoldására mozgósítsák a társadalmat és a döntéshozó szerveket.

# *A halláskárosodások két típusát különböztetjük meg:*

- Vezetékes hallászavar
- Idegi halláskárosodás

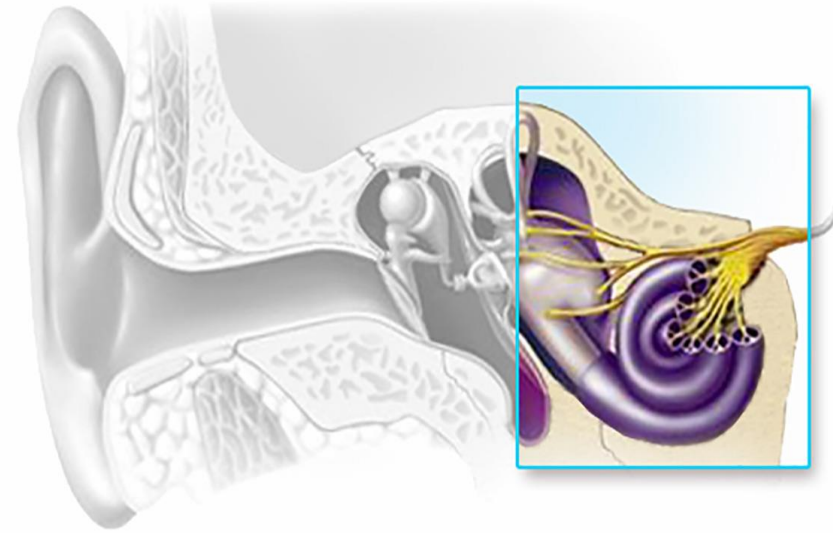


# *Vezetéses hallászava*



- A külső fül vagy a középfül betegsége okozza, e két rész továbbítja a hangenergiát az érzékszervekig, melyek a belső fülben helyezkednek el.
- Kiváltó tényező lehet: a fülzsír felhalmozódása, fülgyulladás, a belső fül szerveinek meszesedése (otosclerosis)

# ***Idegi halláskárosodás***



## Létrejöhet:

- életkor előrehaladtával
- zajhatás következményeként (hangos zene, fülhallgató)
- narkotikumok (altató, kábító, bódító szerek) hatásának következményeként
- nikotin mellékhatásaként (összehúzódást okoz a fül ereiben, így vérellátási zavart hoz létre benne)
- vírusfertőzés következtében

# ***Kommunikáció halláskárosodott emberekkel***

- figyelem felkeltése, (nem ordítással, hanem érintéssel!)
- lassú, tiszta beszéd, (túlargulálás és kiabálás nélkül)
- ne használjunk idegen kifejezéseket, rövid, tömör mondatokban beszéljünk,
- száj láthatóvá tétele,
- szemkontaktus tartása,
- meg nem értés esetén ismétlés, majd a mondandó megfogalmazása más szavakkal



# *Halláskorrekció*



A hallássérültek mindennapi életét segítő eszköz a **hallókészülék**:

- hangerősítő berendezése révén a környezetéből érkező levegőrezgéseket egy érzékeny mikrofonnal fogja fel.
- a készülék a beszédhangot erősíti fel, de mellette a zajokat is.

# *Hallókészülék típusai:*

- Fülmögötti hallókészülék: esztétikusan lapulnak meg a fülkagyló mögött.
- Ékszerhallókészülék: ékszertervezők közös fejlesztéseként jött létre.
- Műtét során beépített hallókészülék.





# *Hallókészülékek*



Fülmögötti  
Hallókészülék

Nyitott illesztékes  
hallókészülék

Fülkagylóra  
helyezhető

Fülbe helyezhető  
hallójáratati készülék

Mélyhallójáratati  
hallókészülék

## ***Jelnyelv:***

- 1960-as évektől különálló nyelvként kezelik.
- Bizonyított, hogy a jelnyelvnek is van sajátos hangtana, alaktana, mondattana.
- Nem nemzetközi nyelv, mert az országok különböző jelnyelvet használnak.





A

B

C

D

E

## *A jelnyelv szabályai*

szókezdésnél pontos kivitelezésére, fontos a gesztikuláció, mimika és testtartás.

- A megszokottnál is lassabb beszédtempóra van szükség, vigyázni kell, nehogy a túlartikulálás hibájába essünk, mindig a jelelést kísérő beszédről lehet csak szó.

F

J

K

L

M

N

O

# *A világnappal kapcsolatos programok:*

Ezen a napon országszerte rendeznek programokat.

Például:

- siket stand-up-comedy-t
- zenetársulatok lépnek fel,
- filmvetítés,
- jelnyelvi karaoke



A large, irregular pink brushstroke shape with a textured, hand-painted appearance, serving as a background for the main text.

*Köszönöm a  
figyelmet!*

Ellenőrizte: Kajári Szilvia, egészségtan tanár