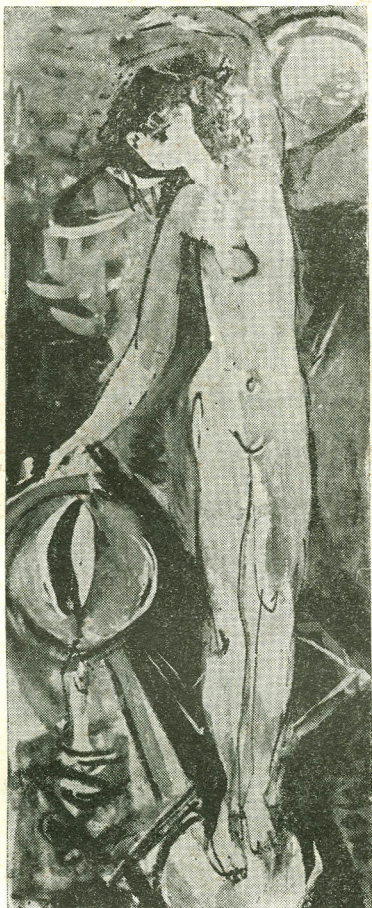


## Az Alföld Képcsarnoka

SZENTIVÁNYI LAJOS



Kevesek által ismert festőművész, a szakmabeliek azonban már régóta a legkiválóbbak közé sorolják. Pogány Ö. Gábor 1948-ban megjelent ismert könyvében azt írta róla, hogy „nincs festménye, amely tónusainak gazdagságával nem múlna fölül minden hozzája hasonlót”.

S valóban, Szentiványiról el lehet mondani – ez a fenti idézetből is következik –, hogy egyik legnagyobb koloristája a magyar művészetnek. Ha egyszer együtt lehet majd látni munkásságának hozzáférhető színe-javát, e rangsorolás kétértelműségét kizáróan igazolódik a nagyközönség előtt is. Nem is beszélve falképeiről, amelyek közül a fővárosiak mellett elég utalni a szegedi Tisza szállóban és a pápai pártbizottsági épületben látható szekcióira. Az utóbbit az elmúlt két év-tized legmonumentálisabb falképei közé sorolják, s méltán.

Ez a festő bármihez nyúljon, legyen az tájkép, enteriőr, falkép, olaj, tempera, akvarell, gouache, tus és ceruzarajz, szabad grafika, vagy illusztráció, remekművek születnek a keze nyomán. Akár Tokaj, vagy Sárospatak, akár a Balaton vagy a Dunakanyar kerüljön szeme elé, akár Cannes és vidékének égő színű mediterrán gazdagsága, vagy a Krim-félsziget buja színtényészete – mindenütt otthon érzi magát, s színrealizmusa utólérhetetlenül varázsolja képekké a látvány átlényegített motívumait.

Szereti az irodalmi témát is, a Petőfi Múzeumban magyar költők verseihez készült illusztrációinak sora elismerten a legjobbak és a legtöbbször idézettek közé tartozik. De nemcsak Ba-

lassi, Csokonai, Arany, Petőfi, Vörösmarty, Vajda, Juhász Gyula áll szívéhez közel, hanem több élő írónk műveihez készült illusztrációinak bizonyossága szerint – a mai irodalom is. Szentiványi 1909-ben született Déván. Iskoláit Budapesten végezte, többször járt külföldön. Jelenleg a Képzőművészeti Főiskola tanára. Kétszeres Munkácsy-díjas és Kossuth-díjas.

SZÍJ REZSŐ